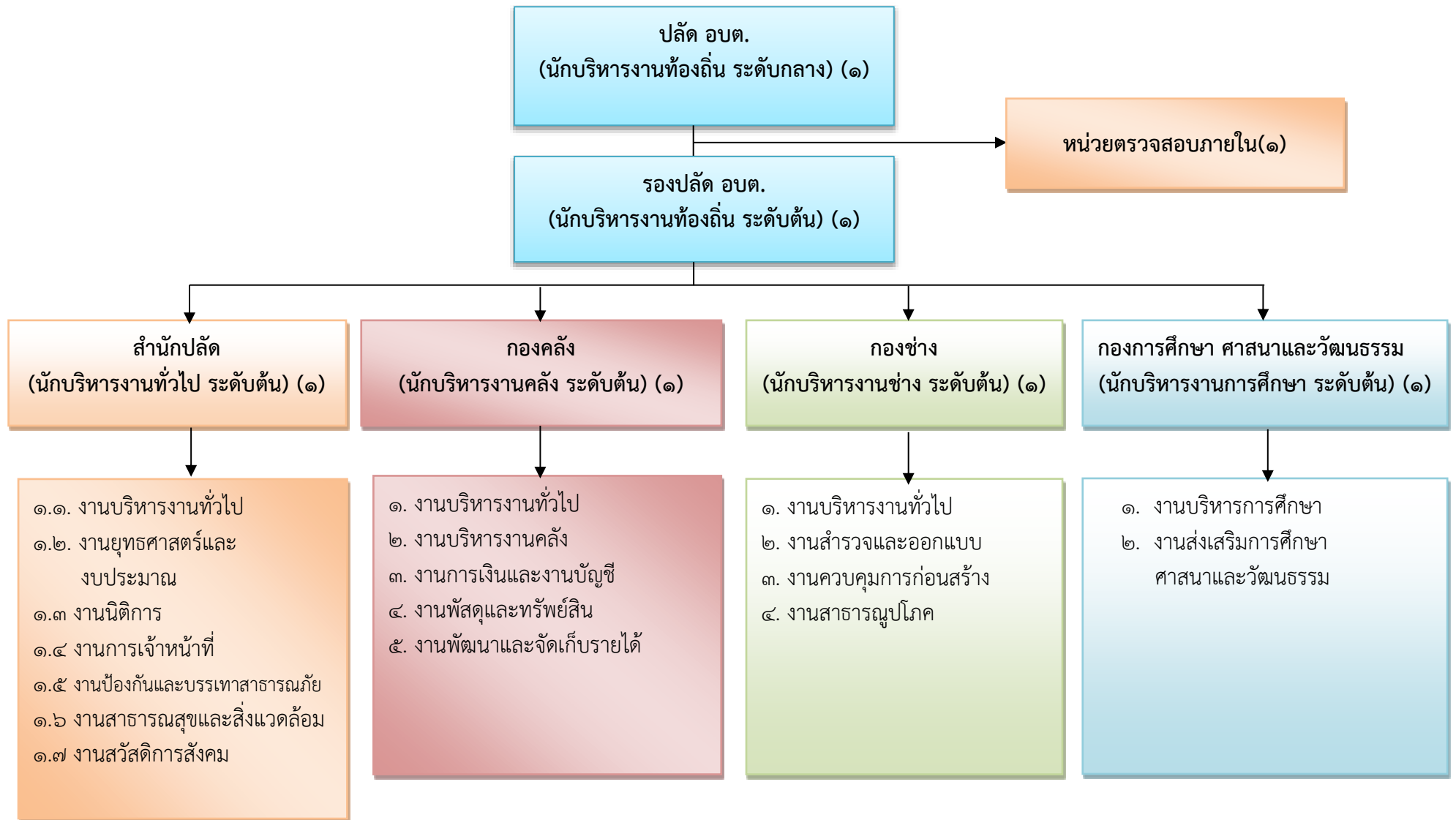
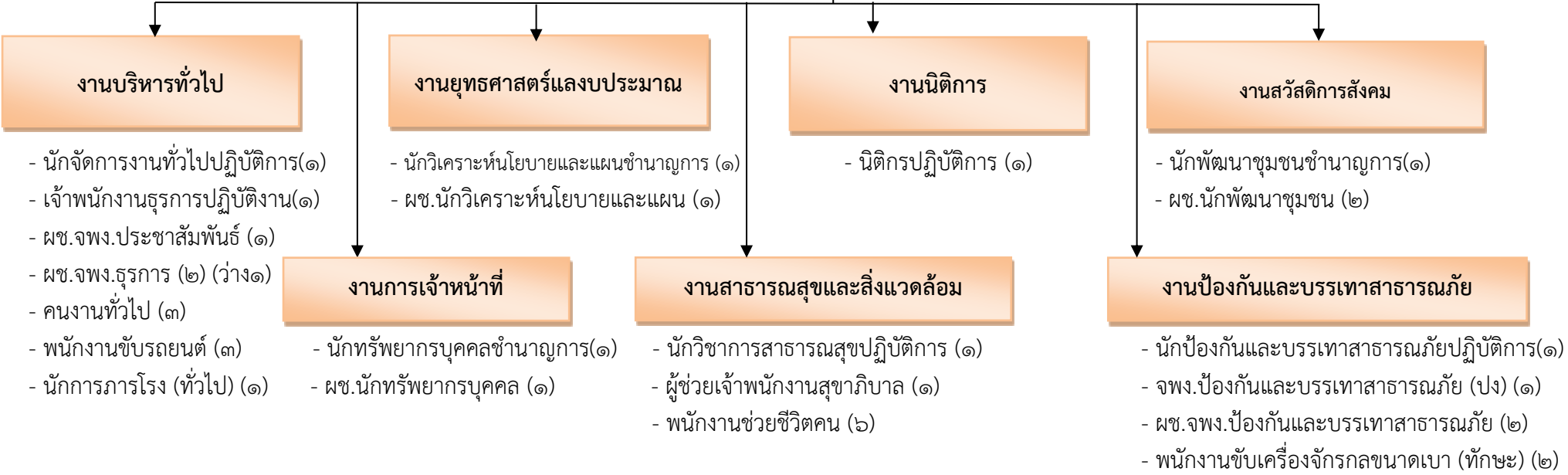


โครงสร้างส่วนราชการขององค์การบริหารส่วนตำบลห้วยข่า



โครงสร้างสำนักงานปลัด อบต.

**หัวหน้าสำนักงานปลัด อบต.
(นักบริหารงานทั่วไป ระดับต้น) (๑)**



| ระดับ | บท. สูง | บท. กลาง | บท. ต่ำ | อท. สูง | อท. กลาง | อท. ต่ำ | ชช. | ชพ. | ชก. | ปก. | อส. | ชง. | ปง | ลูกจ้างประจำ | พนักงานจ้าง |
|-------|---------|----------|---------|---------|----------|---------|-----|-----|-----|-----|-----|-----|----|--------------|-------------|
| จำนวน | - | - | - | - | - | ๑ | - | - | ๓ | ๔ | - | - | ๒ | - | ๒๓ |

โครงสร้างองค์กร

ผู้อำนวยการองค์กร
(นักบริหารงานคลัง ระดับต้น) (๑)

งานบริหารงานทั่วไป

- ผช.จพง.ธุรการ (๑)
- พนักงานขับรถยนต์ (ทั่วไป) (๑)

งานบริหารงานคลัง

- นักวิชาการคลังชำนาญการ (๑)

งานการเงินและบัญชี

- นักวิชาการเงินและบัญชี (ปก./ชก.) (ว่าง ๑)
- ผช.จพง.การเงินและบัญชี (๒)

งานพัสดุและทรัพย์สิน

- นักวิชาการพัสดุชำนาญการ (๑)
- ผช.จพง.พัสดุ (๒)

งานพัฒนาและจัดเก็บรายได้

- นักวิชาการจัดเก็บรายได้ (ปก./ชก.) (ว่าง)
- เจ้าพนักงานจัดเก็บรายได้ปฏิบัติงาน (๑)
- ผช.จพง.จัดเก็บรายได้ (๒)
- คนงานทั่วไป (๑)

| ระดับ | บท.สูง | บท.กลาง | บท.ต้น | อท.สูง | อท.กลาง | อท.ต้น | ชช. | ชพ. | ชก. | ปก. | อส. | ชง. | ปง. | ลูกจ้างประจำ | พนักงานจ้าง |
|-------|--------|---------|--------|--------|---------|--------|-----|-----|-----|-----|-----|-----|-----|--------------|-------------|
| จำนวน | - | - | - | - | - | ๑ | - | - | ๒ | - | - | - | ๑ | - | ๑๐ |

โครงสร้างกองช่าง

ผู้อำนวยการกองช่าง
(นักบริหารงานช่าง ระดับต้น) (ว่าง ๑)



- เจ้าพนักงานธุรการชำนาญงาน(๑)
- ผช.เจ้าพนักงานธุรการ (๑)

- นายช่างสำรวจ (ปง./ชง.) (ว่าง๑)
- ผช.นายช่างสำรวจ (๑)

- วิศวกรโยธา (ปก./ชก.) (ว่าง๑)
- นายช่างโยธา (ปง./ชง.) (ว่าง๑)
- นายช่างโยธาชำนาญงาน (๑)
- ผู้ช่วยนายช่างโยธา (๑)

- นายช่างไฟฟ้า (ปง./ชง.) (ว่าง ๑)
- เจ้าพนักงานประปาชำนาญงาน (๑)
 - ผู้ช่วยนายช่างไฟฟ้า (๒)
- ผู้ช่วยเจ้าพนักงานประปา (๒)
- พนักงานขับเคลื่อนจักรกลขนาดเบา (๑)
- คนงานทั่วไป (๑)

| ระดับ | บท. สูง | บท. กลาง | บท. ต้น | อท. .สูง | อท. กลาง | อท. ต้น | ชช. | ชพ. | ชก. | ปก. | อส. | ชง. | ปง. | ลูกจ้างประจำ | พนักงานจ้าง |
|-------|------------|-------------|------------|-------------|-------------|------------|-----|-----|-----|-----|-----|-----|-----|--------------|-------------|
| จำนวน | - | - | - | - | - | - | - | - | - | - | - | ๓ | - | - | ๑๐ |

โครงสร้างกองการศึกษา ศาสนาและวัฒนธรรม

กองการศึกษา ศาสนาและวัฒนธรรม
(นักบริหารงานการศึกษา ระดับต้น) (๑)

งานบริหารการศึกษา

- นักวิชาการศึกษา ปฏิบัติการ (๑)
- ผู้ช่วยนักวิชาการการศึกษา (๑)
- ผช.เจ้าพนักงานธุรการ(๑)

งานส่งเสริมการศึกษา ศาสนาและวัฒนธรรม

- นักสันทนากการ ปก/ชก (ว่าง ๑)
- ครู (๒)
- ครูผู้ดูแลเด็ก (ว่าง ๒)
- ผู้ดูแลเด็ก (ทักษะ) (๕)
- ผู้ดูแลเด็ก (ทั่วไป) (๓)

| ระดับ | บท. สูง | บท. กลาง | บท. ต้น | อท. สูง | อท. กลาง | อท. ต้น | ชช. | ชพ. | ชก. | ปก. | อส. | ชง. | ปง | ครู | ครูผู้ดูแลเด็ก | พนักงานจ้าง |
|-------|------------|-------------|------------|------------|-------------|------------|-----|-----|-----|-----|-----|-----|----|-----|----------------|-------------|
| จำนวน | - | - | - | - | - | ๑ | - | - | - | ๑ | - | - | - | ๒ | ๒ | ๑๐ |

โครงสร้างหน่วยตรวจสอบภายใน

หัวหน้าหน่วยตรวจสอบภายใน
(นักบริหารงานท้องถิ่น ระดับกลาง) (๑)

นักวิชาการตรวจสอบภายใน ปฏิบัติการ (๑)

| ระดับ | บท. สูง | บท. กลาง | บท. ต้น | อท. สูง | อท. กลาง | อท. ต้น | ชช. | ชพ. | ชก. | ปก. | อส. | ชง. | ปง | ลูกจ้างประจำ | พนักงานจ้าง |
|-------|------------|-------------|------------|------------|-------------|------------|-----|-----|-----|-----|-----|-----|----|--------------|-------------|
| จำนวน | - | ๑ | - | - | - | - | - | - | - | ๑ | - | - | - | - | - |